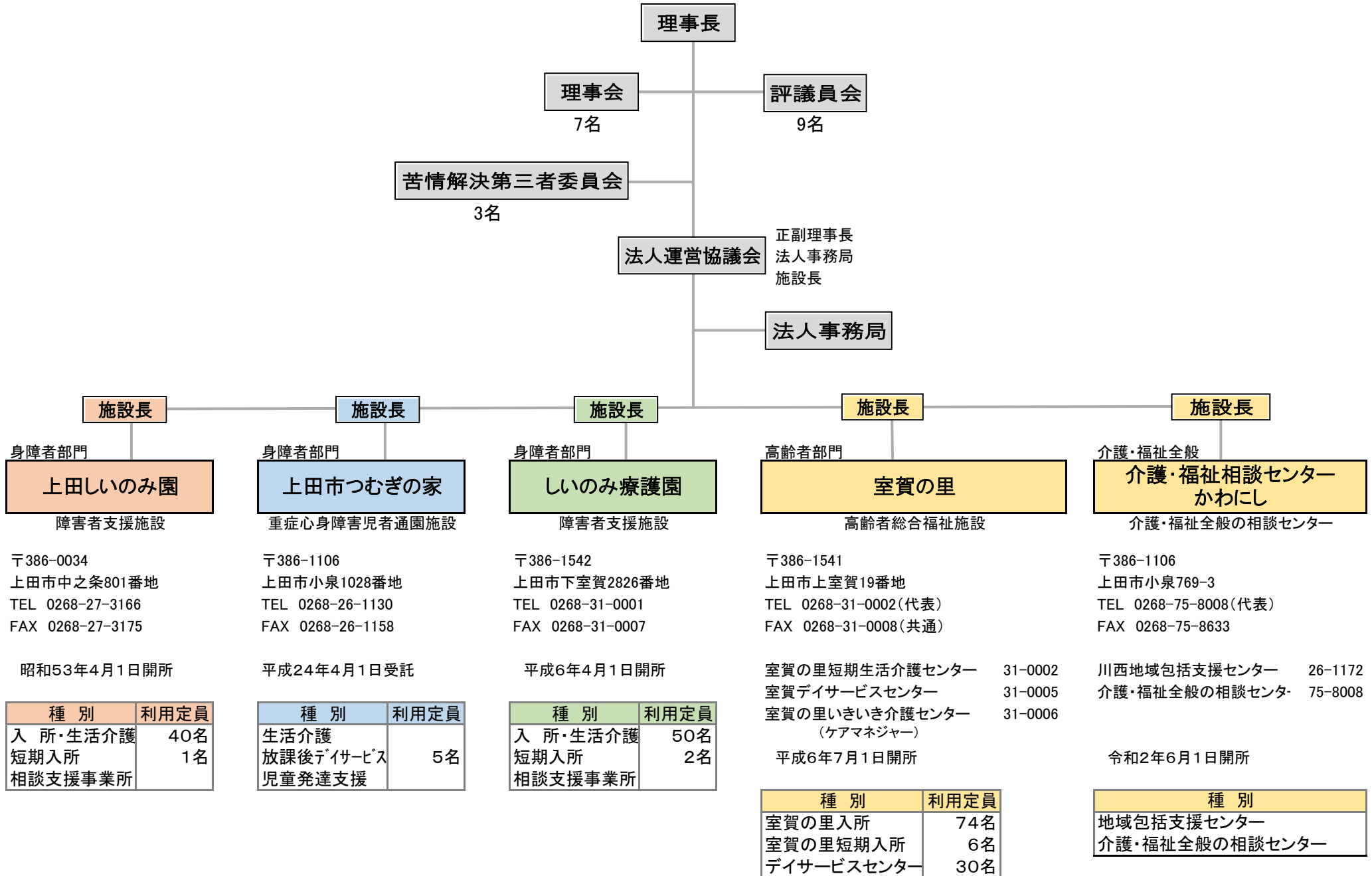


社会福祉法人 上田しいのみ会 組織図



施設長

身障者部門

上田しいのみ園

障害者支援施設

〒386-0034
上田市中之条801番地
TEL 0268-27-3166
FAX 0268-27-3175

昭和53年4月1日開所

種別	利用定員
入所・生活介護	40名
短期入所	1名
相談支援事業所	

施設長

身障者部門

上田市つむぎの家

重症心身障害児者通園施設

〒386-1106
上田市小泉1028番地
TEL 0268-26-1130
FAX 0268-26-1158

平成24年4月1日受託

種別	利用定員
生活介護	
放課後デイサービス	5名
児童発達支援	

施設長

身障者部門

しいのみ療護園

障害者支援施設

〒386-1542
上田市下室賀2826番地
TEL 0268-31-0001
FAX 0268-31-0007

平成6年4月1日開所

種別	利用定員
入所・生活介護	50名
短期入所	2名
相談支援事業所	

施設長

高齢者部門

室賀の里

高齢者総合福祉施設

〒386-1541
上田市上室賀19番地
TEL 0268-31-0002(代表)
FAX 0268-31-0008(共通)

室賀の里短期生活介護センター 31-0002
室賀デイサービスセンター 31-0005
室賀の里いきいき介護センター 31-0006
(ケアマネジャー)
平成6年7月1日開所

種別	利用定員
室賀の里入所	74名
室賀の里短期入所	6名
デイサービスセンター	30名

施設長

介護・福祉全般

**介護・福祉相談センター
かわにし**

介護・福祉全般の相談センター

〒386-1106
上田市小泉769-3
TEL 0268-75-8008(代表)
FAX 0268-75-8633

川西地域包括支援センター 26-1172
介護・福祉全般の相談センター 75-8008
令和2年6月1日開所

種別
地域包括支援センター
介護・福祉全般の相談センター